

80

土地物件案内

(取引態様 仲介)

緑ヶ丘2丁目

本体価格

¥3,520,000



坪単価

¥60,000

仲介手数料(税込)

¥176,880

所在地番

山形県酒田市緑ヶ丘2丁目13番5

交通

若宮町2丁目(るんるん)バス停より徒歩4分

地目

登記簿	宅地	都市計画区域	市街化区域
現況	宅地	用途地域	第一種低層住居専用地域

地積

193.99㎡	建ぺい率	50%
58.68坪	容積率	80%

接面道路

北西側6.0m・南西側6.0m	水道	上水道引込済
-----------------	----	--------

間口

北西側14.4m・南西側7.6m	排水	公共下水道引込済
------------------	----	----------

学区

宮野浦小学校・第四中学校	ガス	LPガス(集中)
--------------	----	----------

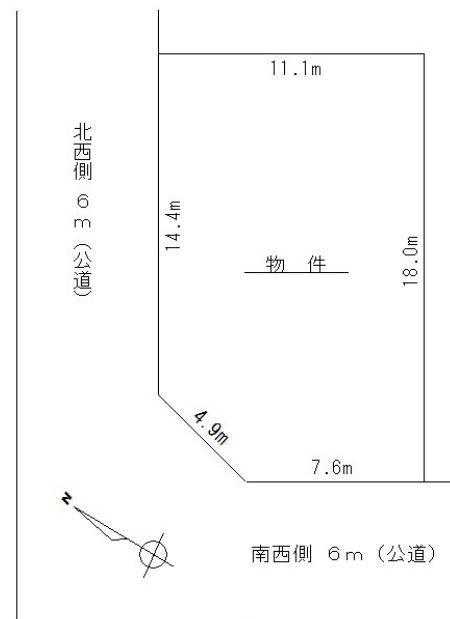
高さ制限

10m	引渡時期	相談
-----	------	----

備考

※既存建物解体後、更地での引渡しとします。

ツルハドラッグ酒田宮野浦店まで車で2分
南西角地！ 国道112号線からのアクセス良好



検索

大丸不動産

e-mail info@daimarufudousan.jp

