

74

# 土地物件案内

(取引態様 売主)

## 若宮町2丁目

本体価格

¥6,520,000



坪単価

¥65,000

仲介手数料(税込)

弊社売主の為、不要です。

所在地番

山形県酒田市若宮町2丁目18番1007

交通

若宮町2丁目バス停より徒歩2分

地目

登記簿

宅地

都市計画区域

市街化区域

現況

宅地

用途地域

第一種低層住居専用地域

地積

331.95㎡

建ぺい率

50%

【公簿】

100.41坪

容積率

80%

接面道路

敷地図参照

水道

上水道引込済

間口

敷地図参照

排水

公共下水道引込済

学区

宮野浦小学校・第四中学校

ガス

LPガス(集中)

高さ制限

10m

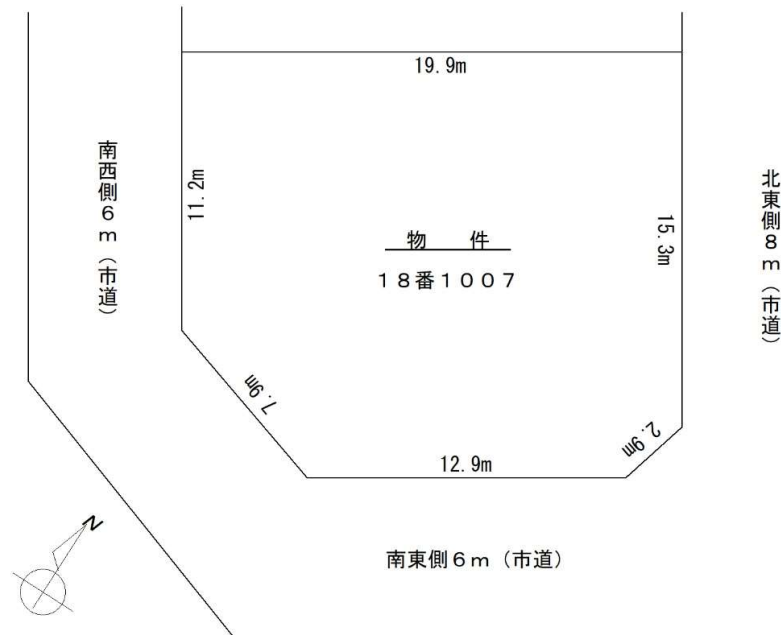
引渡時期

相談

備考

※旧住居表示:酒田市若宮町2丁目22番7号

開放感のある3方角地！  
セブンイレブン酒田宮野浦店まで車で2分



検索

大丸不動産

e-mail info@daimarufudousan.jp

